



PRODOTTI CERTIFICATI EDP  
Criteri Ambientali Minimi (CAM)

CAM Solo in versione PIR / CAM only in PIR version  
Per maggiori informazioni sulla certificazione CAM,  
contattare l'ufficio tecnico / commerciale.

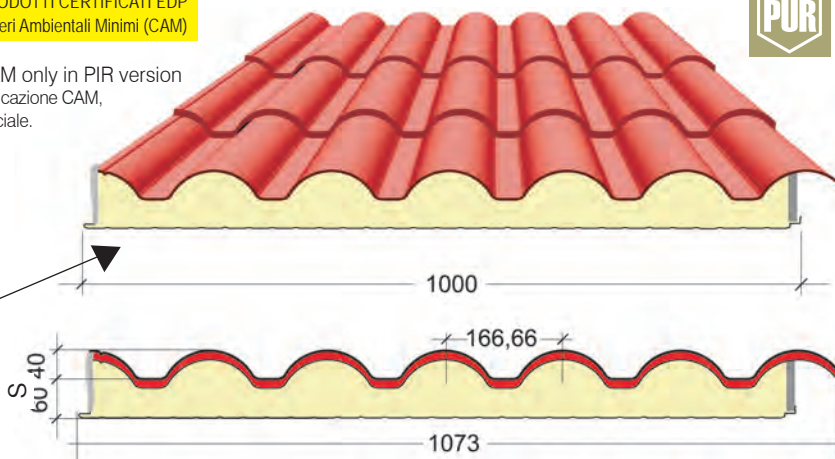


Disponibile a richiesta  
Available upon request  
(non / not standard)



T3

Supporto inf. standard gofrato  
Embossed standard lower side

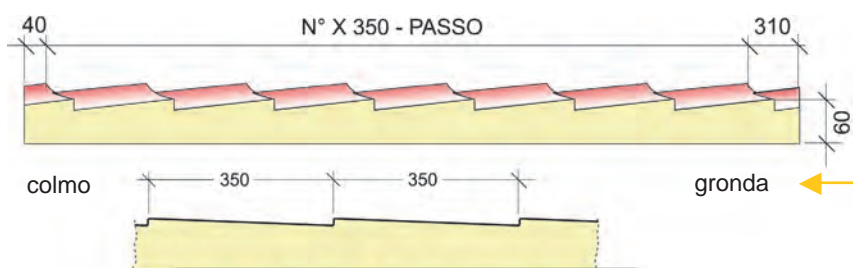


(A) Nei disegni A o B indicano il lato preverniciato desiderato.  
In the drawings A or B show the wished pre-painted side.  
(B)

## Caratteristiche tecniche - Datasheet

**Dimensioni:** larghezza 1000 (mm).  
**Lunghezza:** lunghezza a richiesta da produzione in continuo.  
**Spessore di poliuretano:** 40 - 60 - 80 - 100 (mm)  
**Altezza coppo:** 40 (mm)  
**Supporto esterno:** acciaio zincato, acciaio zincato preverniciato o plastificato; acciaio inox.  
**Supporto flessibile:** cartongesso bitumato cilindrato; alluminio gofrato spessore 0,08 (mm).  
**Isolamento con schiumatura in continuo:** resine poliuretane (PUR) - densità  $39 \pm 2 \text{ Kg/m}^3$  Valore dichiarato di trasmittanza termica per un pannello dopo 25 anni dalla sua messa in opera, (Appendice C - EN 13165) Valore di conducibilità termica iniziale:  $\lambda = 0,020 \text{ W/(mK)}$   
**Trattamenti protettivi per supporto esterno:** Preverniciatura con poliestere, superpoliestere (HD), PVDF, poliuretani PUR/PA, con spessori compresi tra  $15 \mu\text{m}$  a  $55 \mu\text{m}$ . Disponibilità su richiesta di altri film e rivestimenti atossici per contatto occasionale con alimenti. (vedi pag. 98).

**Dimensions:** Width 1000 (mm).  
**Length:** length upon request from continuous production process.  
**Thicknesses:** 40 - 60 - 80 - 100 (mm)  
**Height roof tile:** 40 (mm)  
**Supports:** galvanized steel, galvanized pre-painted or plastified steel; stainless steel.  
**Flexible support:** bitumen felt membrane; aluminium 0,08 (mm).  
**Insulation through continuous foaming process of:** Polyurethane resins (PUR) - density  $39 \pm 2 \text{ Kg/m}^3$  Declared value of thermal transmittance for a panel after 25 years of its installation, (Appendix C - EN 13165) Initial value of thermal conductivity:  $\lambda = 0.020 \text{ W/(mK)}$   
**Protective treatments for external support available:** Pre-painting with polyester, superpolyester (HD), PVDF, polyurethane PUR/PA, with thicknesses ranging from  $15 \mu\text{m}$  to  $55 \mu\text{m}$ . Availability on request of other films and non-toxic coatings for occasional contact with food (see page 98).

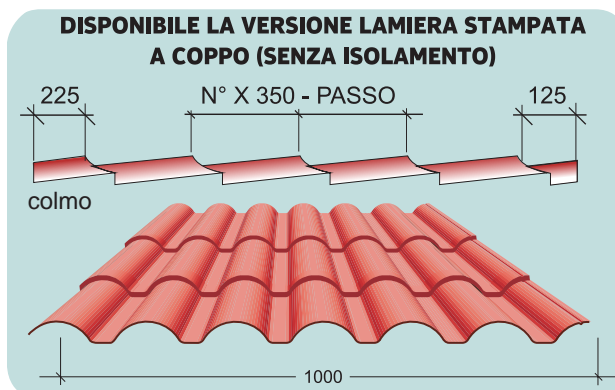


Lo spessore del pannello è stato rilevato alla base della parte convessa in prossimità della stampata.



Supercoppo è il pannello con la stampata più realistica che potete trovare in commercio.  
The Supercoppo panel is the more realistic mold that you can find on the market.

ATTENZIONE  
Il taglio sul pannello SUPERCOPPO va sempre eseguito in gronda.



La versione "lamiera grecata" di Supercoppo viene tagliata con misure differenti rispetto al pannello (come si può vedere dal disegno in alto). Nel caso specifico di utilizzo in abbinamento al pannello Supercoppo consultare preventivamente l'Ufficio Tecnico Isometal.

Coefficiente di dispersione termica Coefficient of heat loss	
Spessore Thickness	Trasmittanza Trasmittance (8 gg / 8 days)
(mm)	$U = \text{W/m}^2\text{K}$
40	0,333
60	0,278
80	0,210
100	0,180



**SUPERCOPPO** antichizzato, la sua fedeltà cromatica è ottenuta tramite un avanzato processo di verniciatura sfumato, controllato da un software che permette di ottenere la colorazione ideale sul pannello. Non viene cioè impiegata la verniciatura a rullo: il trattamento di colorazione del **SUPERCOPPO** è stato studiato, in esclusiva, in un avanzato centro europeo di verniciatura per ottenere la colorazione più naturale possibile.

La vernice sfumata subisce un trattamento di cottura a forno in corso di lavorazione e ciò garantisce un'ottima adesione al pigmento del supporto base. Il supporto metallico del **SUPERCOPPO** antichizzato è l'unico sul mercato a proporre una verniciatura sfumata trattata con una seconda cottura a forno che garantisce formidabile resistenza agli agenti atmosferici.

*Antique **SUPERCOPPO** version, has color fidelity achieved by an advanced coating process nuanced controlled by software. That allows you to get the realistic color on the panel. The treatment of coloring of **SUPERCOPPO** is designed exclusively, in an advanced European painting center, to get the color as natural as possible.*

*The paint undergoes a treatment of baking in the course of processing, which ensures good adhesion to the pigment of the support base.*

*The metallic support of Antique **SUPERCOPPO** version is the only one on the world market to offer a painted surface nuanced treated with a second cooking oven which ensures formidable resistance to atmospheric agents.*

Rosso tegola



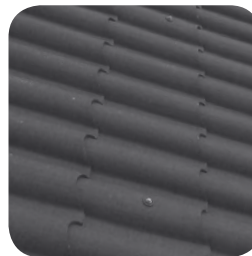
Rosso tegola antichizzato



Senape antichizzato



Grigio basalto



I colori pubblicati sono indicativi e limitati dalla tecnica di stampa del catalogo. Per approfondimenti richiedere fotografie o campioni al nostro uff. commerciale.

**Approfondimenti sul rapporto di prova:**

Il rapporto di prova viene fornito a titolo puramente indicativo. Valori e formule non debbono essere utilizzati per stabilire o calcolare la portata del pannello. Sarà onere e cura del cliente e/o del progettista la redazione di calcoli appropriati con specifico riferimento al singolo impiego. Gli spessori e la qualità di acciaio indicati sul rapporto di prova non rappresentano uno standard di prodotto poiché la combinazione di spessori e materiali viene determinata dal cliente in base alle proprie esigenze di carattere tecnico pertanto il cliente e/o il progettista sono tenuti a specificare spessore, qualità e tipo di materiali che il produttore dovrà impiegare nella costruzione dei pannelli. I valori di portata possono cambiare in maniera significativa al variare delle condizioni iniziali di progetto (luce di campata, durata di applicazione del carico: breve, lungo termine o permanente; spessori della lamiera esterna ed interna, temperature interne ed esterne, larghezza di appoggio, condizione di stato limite del pannello e tipo materiale). In questo caso i valori generati considerano lo spessore 4/10 interno ed 5/10 esterno dei supporti metallici.

CARICO MASSIMO UNIFORMEMENTE DISTRIBUITO (daN/m <sup>2</sup> ) - FRECCIA ≤1/200 L							
MAXIMUM UNIFORMLY DISTRIBUTED LOAD (daN/m <sup>2</sup> ) · DEFLECTION ≤1/200 L							
Spessore Thickness (mm)	Distanza tra gli appoggi "L" in metri / Pitch "L" in metres between the supports						
	1.00	1.20	1.50	1.80	2.00	2.50	3.00
40	341	253	154	137	126	51	27
60	408	312	182	161	148	60	31
80	485	371	216	192	176	71	37
100	577	441	257	228	209	84	44
Spessore Thickness (mm)	Distanza tra gli appoggi "L" in metri / Pitch "L" in metres between the supports						
	1.00	1.20	1.50	1.80	2.00	2.50	3.00
40	352	265	168	145	135	60	35
60	420	321	193	170	158	71	36
80	498	385	231	201	185	79	43
100	590	455	268	237	218	95	50

**Test report analysis:**

The report test given above is provided for information purposes only. Values and formulas should not be used to determine or calculate the flow rate of the panel. It is the responsibility and care of the customer and/or designer to draft appropriate calculations with specific reference for individual uses. The thicknesses and quality of steel defined in the report test above, does not represent a standard of product as the combination of thicknesses and materials is determined by the customer according to their technical requirements, therefore the customer and/or the designer are required to specify thickness, quality and type of materials that the producer will use in the construction of the panels. In this case, the values generated consider the thickness of 4/10 interior and 5/10 exterior of the metallic supports.